



MINISTERSTVO ŠKOLSTVÍ,
MLÁDEŽE A TĚLOVÝCHOVY



OP Vzdělávání
pro konkurenceschopnost

INVESTICE DO ROZVOJE VZDĚLÁVÁNÍ

Datum: 10. 3. 2013

Projekt: Využití ICT techniky především v uměleckém vzdělávání

Registrační číslo: CZ.1.07/1.5.00/34.1013

Číslo DUM: VY_32_INOVACE_127

Škola: Akademie - VOŠ, Gymn. a SOŠUP Světlá nad Sázavou

Jméno autora: Mgr. Petra Pekárková

Název sady: Reálie německy mluvících zemí pro IV. ročník – Sociální činnost

Název práce: Die Schweiz – geographische Bedingungen (prezentace)

Předmět: Německý jazyk

Ročník: 4.

Studijní obor: 75-41-M/01 Sociální činnost

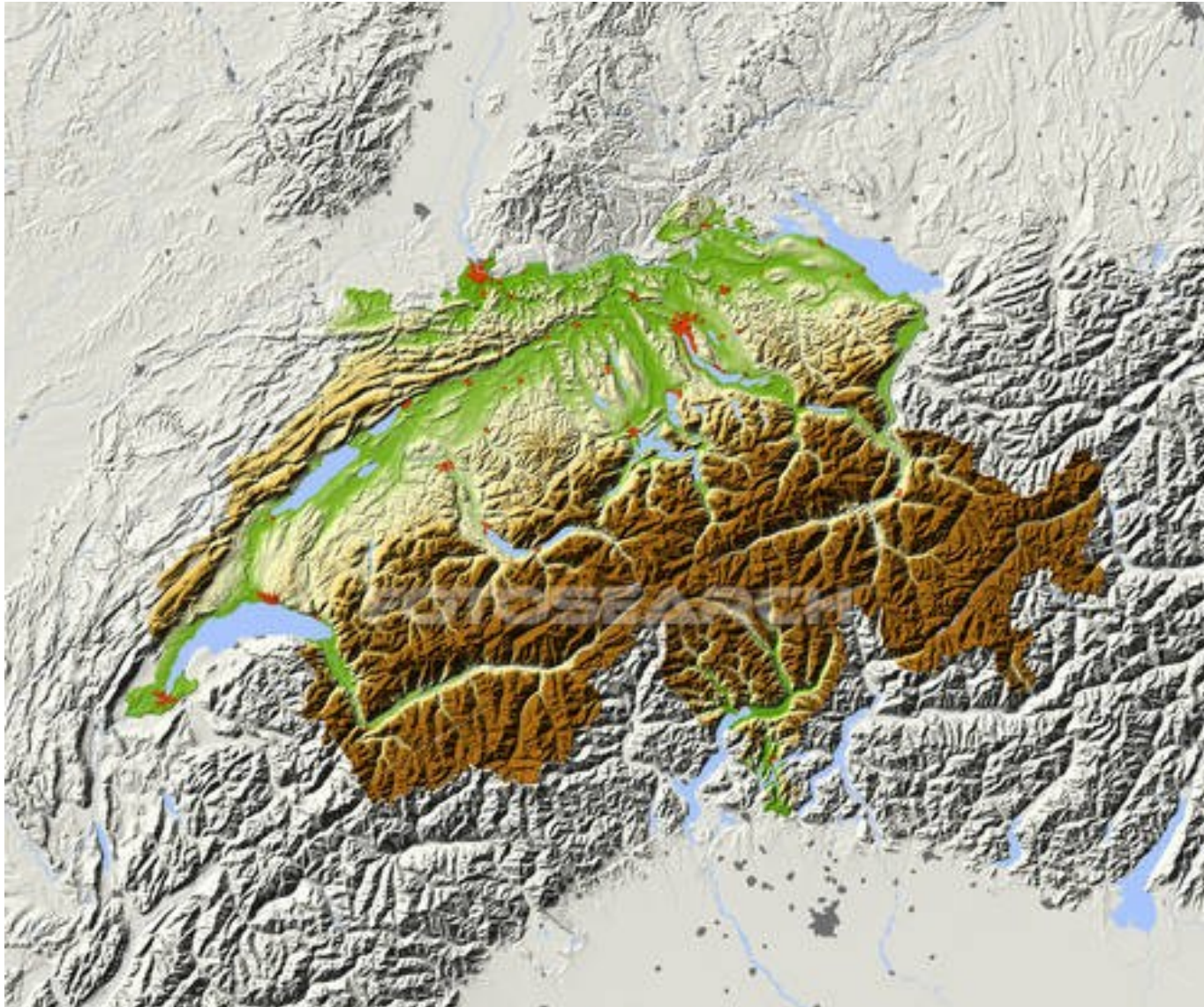
Časová dotace: 1 vyučovací hodina

Vzdělávací cíl: Žák bude schopen pohovořit o geografických podmínkách Švýcarska, bude vědět, co utváří povrch Švýcarska, dokáže vyjmenovat nejdůležitější hory, řeky, jezera a ostatní geograficky zajímavá místa.

Pomůcky: počítač, dataprojektor

Inovace: Posílení mezipředmětových vztahů, využití multimediální techniky, využití ICT.

- Die Schweiz - geographische Bedingungen



k1546414 www.fotosearch.cz

Staatsgebiet und Einwohner

- Das Staatsgebiet der Schweiz nimmt eine Fläche von 41.293 km² ein.
- Die Schweiz ist- ein Binnenstaat am Südrand Mitteleuropas
 - nur etwa sechs Prozent der gesamten Fläche der Schweiz sind bewohnt
- In der Schweiz leben 7,04 Millionen Einwohner

Die Nachbarländer der Schweiz

- Im Norden – **Deutschland**
- Im Westen – **Frankreich**
- Im Süden – **Italien**
- Im Osten – **Österreich, Liechtenstein**

Oberfläche

Die Oberfläche der Schweiz wird von den Alpen (60%), dem Schweizer Jura (10%) und dem Mittelland (30%) gebildet:

- **Die Alpen** – ragen bis in eine Höhe von 4000 m ü.d.M. und gliedern sich in:
 - Die Nördliche Kette
 - Die Nordwestalpen
 - Die Südalpen
- **Der Schweizer Jura** – gehört mit seiner mittleren Höhe von 750 m zu den Mittelgebirgen
- **Das Mittelland** – das Gebiet zwischen Genfersee und Bodensee, ist dichter besiedelt und wurde zum ökonomischen „Herzen“ der Schweiz
- Unter den Schweizer Bergen laufen ungefähr 750 Tunnel für die Bahn und für die Autostraßen. Auch das Wasser der Stauseen in den Bergen läuft durch Tunnel. Wege über die Berge sind kompliziert.

Die höchsten Berge

- Monte Rosa (Walliser Alpen) 4634 m
- Matterhorn (Walliser Alpen) 4478 m
- Finsteraarhorn (Berner Alpen) 4274 m
- Jungfrau (Berner Alpen) 4158 m
- Dammastock (Vierwaldstätter Alpen) 3630 m

Die wichtigsten Flüsse

Die meisten Flüsse der Schweiz entspringen im St.- Gotthard – Bergmassiv. Die Schweiz hat Anteil an drei kontinentalen Stromgebieten.

- **Der Rhein** – entwässert fast 68% des Landes in die Nordsee
- **Die Rhone** – fließt ins Mittelmeer
- **Der Inn** – mündet in die Donau, die ins Schwarze Meer fließt

Die größten Seen

- Der Genfer See
- Der Bodensee
- Der Neuenburger See
- Lago Maggiore
- Der Zürichsee
- Der Luganer See

Klima in der Schweiz

Infolge der großen Höhenunterschiede (von 200-4000 m ü.d.M.) – kann man drei große Klimagebiete unterscheiden:

- **Das gemäßigte ozeanisch-kontinentale Klima** - im Schweizer Jura, im Mittelland, in den niedrigen Voralpengebieten
- **Die kalte Zone der Hochalpen** – zwischen mitteleuropäischem und mediterranem Raum
- **Das warme oberitalienische Klima** – im Tessin – mittlere Jahrestemperaturen von 12°C

Prameny a literatura:

PHDR. BOŽENA HOMOLKOVÁ. *Reálie německy mluvících zemí*. 2. rozšířené vydání. Plzeň: Fraus, 1997. ISBN 80-7238-038-9.

<http://www.fotosearch.cz/k1546414>

Všechny uveřejněné odkazy [cit. 03-02-2013] .

Dílo smí být dále šířeno pod licencí CC BY-SA

(www.creativecommons.cz).

Materiály jsou určeny pro bezplatné používání pro potřeby výuky vzdělávání na všech typech škol a školských zařízení.

Jakékoliv další využití podléhá autorskému zákonu.

Všechna neocitovaná autorská díla jsou dílem autora.