



evropský  
sociální  
fond v ČR



EVROPSKÁ UNIE



MINISTERSTVO ŠKOLSTVÍ,  
MLÁDEŽE A TĚLOVÝCHOVY



OP Vzdělávání  
pro konkurenceschopnost

## INVESTICE DO ROZVOJE VZDĚLÁVÁNÍ

**Datum:** 10. 3. 2013

**Projekt:** Využití ICT techniky především v uměleckém vzdělávání

**Registrační číslo:** CZ.1.07/1.5.00/34.1013

**Číslo DUM:** VY\_32\_INOVACE\_128

**Škola:** Akademie - VOŠ, Gymn. a SOŠUP Světlá nad Sázavou

**Jméno autora:** Mgr. Petra Pekárková

**Název sady:** Reálie německy mluvících zemí pro IV. ročník – Sociální činnost

**Název práce:** Geographie der Schweiz (test)

**Předmět:** Německý jazyk

**Ročník:** 4.

**Studijní obor:** 75-41-M/01 Sociální činnost

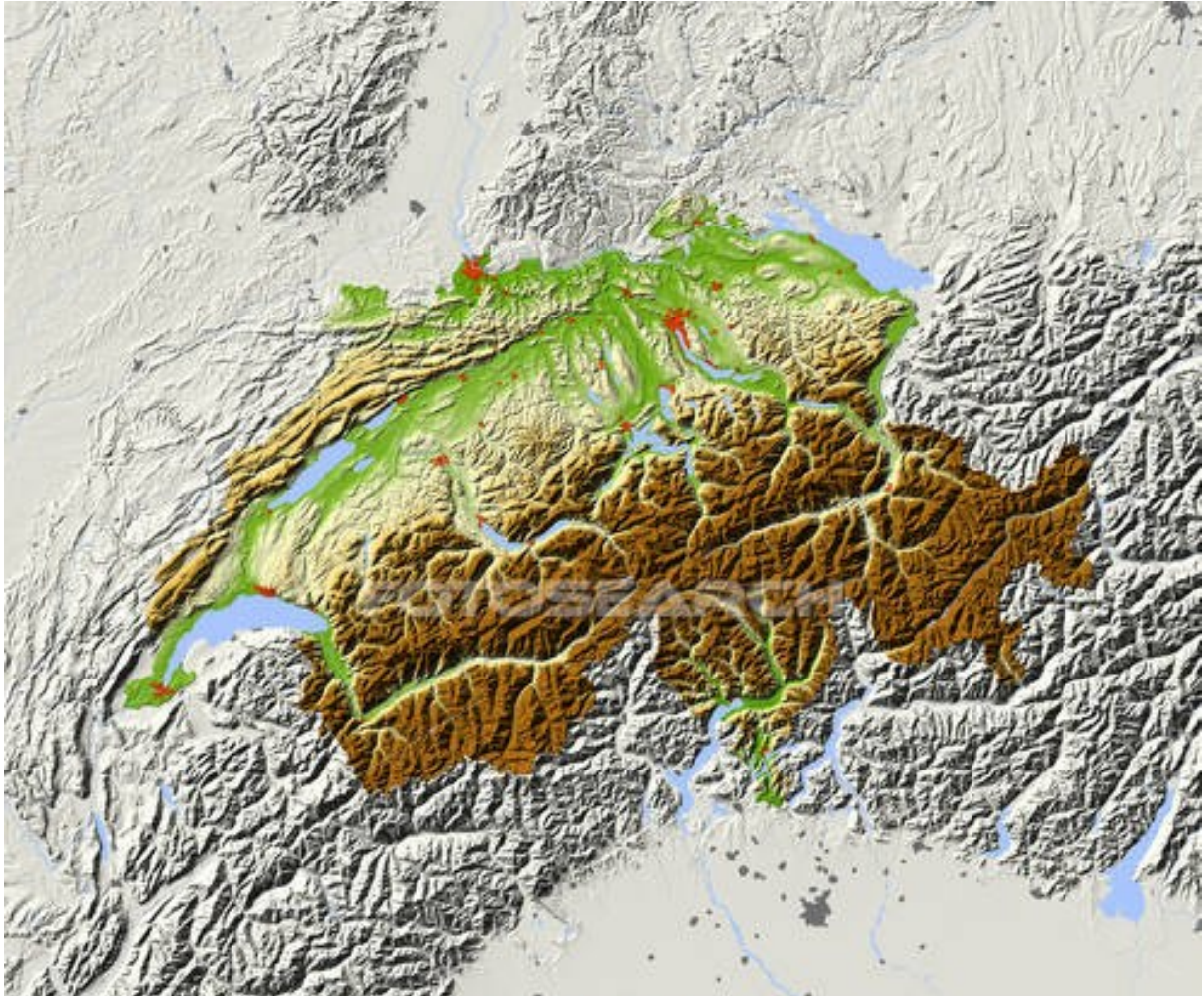
**Časová dotace:** 20 minut

**Vzdělávací cíl:** Žák dokáže odpovědět na otázky, týkající se povrchu Švýcarska, zná nejvyšší hory, důležité řeky, největší jezera a zeměpisně zajímavá území.

**Pomůcky:** počítač, notebooky, dataprojektor, tiskárna, pracovní list

**Inovace:** Posílení mezipředmětových vztahů, využití multimediální techniky, využití ICT.

# Landkarte der Schweiz



k1546414 [www.fotosearch.cz](http://www.fotosearch.cz)

# Geographie der Schweiz

1. Wie viele Einwohner leben in der Schweiz ? Wie viele in Österreich?

- 
- 

2. An welches Nachbarland grenzt die Schweiz im Osten?

- 
- 

3. Welches Gebiet der Schweiz wurde zum ökonomischen „Herzen“ und warum?

- 
- 

4. Nennen Sie drei Landschaftsräume, in die sich die Schweiz gliedert.

- 
- 
- 

5. Wie heißt der höchste Berg der Schweiz? Wie hoch ist er? In welchem Gebirge liegt er?

- 
- 
-

**6. Warum nennt man die Schweiz „Das Land der Tunnel“? Warum baut man in der Schweiz so viele Tunnel?**

- 

**7. Wie heißt der einzige Fluß, der schiffbar ist und die Schweiz mit dem Meer verbindet?**

- 

**8. Zu welchem Land außer der Schweiz gehört noch der Bodensee?**

- 
- 

**9. Warum hat die Schweiz so uneinheitliches Klima? Wie viele Klimagebiete kann man in dem Land unterscheiden?**

- - 
  - 
  -

## Metodický pokyn k testu

Téma: Geografie Švýcarska, obyvatelstvo, rozloha, hory, řeky, jezera

Cíl:

- Žák dokáže odpovědět na otázky, týkající se povrchu Švýcarska, zná nejvyšší hory, důležité řeky, největší jezera a zeměpisně zajímavá území.
- čtení s porozuměním
- procvičování psaní v německém jazyce

Časová dotace - 20 minut

Znalosti žáků mohou být prověřovány buď formou vytištěných testů nebo další možností je, že je mohou vyplnit přímo v notebooku.

Potřebné pomůcky:

notebooky (+ počítač) – učitel před hodinou musí nahrát test do notebooků žáků nebo

vytištěné testy na tiskárně + psací potřeby – učitel vytiskne testy a rozdá formuláře žákům

Pokyny k vypracování testu:

Žák se po rozdělení testu nejprve podepíše v záhlaví listu.

Test nedává na výběr z několika možností odpovědí. Správnou odpovědí je vždy konkrétní slovo, event. slovo včetně členu a předložky nebo číslovka (výška hor a pohoří).

Během práce neposkytuje učitel žákům žádné další informace.

Žáci by měli mít na lavici pouze test (buď v tištěné formě nebo v notebooku) a psací potřeby.

Pak seznámíme žáky s pokyny k vypracování a hodnocení:

Test má 9 otázek, které jsou různě členěné na 20 podotázek, tedy 20 zodpovězených pojmů.

Udělá-li žák v odpovědi chybu, zruší slovo nebo číslovku přeškrtnutím a nad něj napíše odpověď novou.

## Hodnocení dosažených výsledků v testu

Správné slovo (pojem) je hodnoceno 1 bodem, nesprávné slovo nebo chybějící slovo je hodnoceno 0 body.

Výborný	20-17 bodů
Chvalitebný	16-13 bodů
Dobrý	12-9 bodů
Dostatečný	8-5 bodů
Nedostatečný	4 body a méně

Doporučuji po vypracování pracovních listů sdělit žákům správné řešení a vysvětlit řešení úloh, v nichž žáci nejvíce chybovali.

## **Lösung:**

**1. Wie viele Einwohner leben in der Schweiz ? Wie viele in Österreich?**

- 7,04 Millionen Einwohner
- 8 Millionen Einwohner

**2. An welches Nachbarland grenzt die Schweiz im Osten?**

- An Österreich
- An Liechtenstein

**3. Welches Gebiet der Schweiz wurde zum ökonomischen „Herzen“ und warum?**

- Das Mittelland
- Das Gebiet zwischen dem Genfer See und dem Bodensee ist dicht besiedelt

**4. Nennen Sie drei Landschaftsräume, in die sich die Schweiz gliedert und zeigen Sie sie an der Karte.**

- Die Alpen
- Der Schweizer Jura
- Das Mittelland

**5. Wie heißt der höchste Berg der Schweiz? Wie hoch ist er? In welchem Gebirge liegt er?**

- Monte Rosa
- 4634 m
- Die Walliser Alpen

**6. Warum nennt man die Schweiz „Das Land der Tunnel“? Warum baut man in der Schweiz so viele Tunnel?**

- Es gibt 750 Tunnel in der Schweiz. Wege über die Berge sind kompliziert

**7. Wie heißt der einzige Fluß, der schiffbar ist und die Schweiz mit dem Meer verbindet?**

- Der Rhein

**8. Zu welchem Land außer der Schweiz gehört noch der Bodensee?**

- Zu Deutschland
- Zu Österreich

**9. Warum hat die Schweiz so uneinheitliches Klima? Wie viele Klimagebiete kann man in dem Land unterscheiden?**

- infolge der großen Höhenunterschiede
  - das gemäßigste ozeanisch-kontinentale Klima
  - die kalte Zone der Hochalpen
  - das warme oberitalienische Klima



Prameny a literatura:

PHDR. BOŽENA HOMOLKOVÁ. *Reálie německy mluvících zemí*. 2. rozšířené vydání. Plzeň: Fraus, 1997. ISBN 80-7238-038-9.

<http://www.fotosearch.cz/k1546414>

Všechny uveřejněné odkazy [cit. 03-02-2013] .

Dílo smí být dále šířeno pod licencí CC BY-SA

Materiály jsou určeny pro bezplatné používání pro potřeby výuky

vzdělávání na všech typech škol a školských zařízení.

Jakékoliv další využití podléhá autorskému zákonu.

Všechna neocitovaná autorská díla jsou dílem autora.